

Принципы поиска в поисковой системе (Яндекс)

РОМАНОВА ЮЛИЯ ДМИТРИЕВНА

План

Поиск информации по словам

Поиск по картинке

Поиск по карте

Переводчик

1. В каком году открыт Новосибирский оперный театр?

The image shows a screenshot of a Yandex search engine interface. The search query is "В каком году открыт Новосибирский оперный театр?". The search results page displays a "Быстрый ответ" (Quick answer) section, which is highlighted with a red circle. The quick answer states that the theater was opened in 1945. Below the quick answer, there is a search results section with a link to the Wikipedia article for "Новосибирский театр оперы и балета". The Wikipedia snippet also mentions the opening year as 1945. To the right of the search results, there is a detailed information card for the "Новосибирский театр оперы и балета" (Novosibirsk Opera and Ballet Theatre), including its address, phone numbers, website, and opening hours.

В каком году открыт Новосибирский оперный театр? — Яндекс: нашлось 4 тыс. результатов

В каком году открыт Новосибирский оперный театр?

Быстрый ответ

В 1945 году

Новосибирский государственный академический театр оперы и балета (НГАТОиБ, НОВАТ) — российский театр оперы и балета. Открылся **в 1945 году**. Является одним из ведущих театров России. Крупнейшее в России и СССР здание театра было сооружено в 1931—1941 годах, представляет собой сложный и уникальный архитектурный комплекс, и имеет статус объекта культурного наследия России федерального значения.

ru.wikipedia.org
Новосибирский театр оперы и балета — Википедия

На основе информации из источника Сообщить об ошибке

Результаты поиска

ru.wikipedia.org **Новосибирский театр оперы и балета** — Википедия

Новосибирский государственный академический театр оперы и балета — российский театр оперы и балета. Открылся в 1945 году. Является одним из ведущих театров России.

РКН: сайт нарушает закон РФ

Новосибирский театр оперы и балета

Российский театр оперы и балета. Открылся в 1945 году. Является одним из ведущих театров России. Крупнейшее в России и СССР здание театра было сооружено в 1931-1941 годах, представляет собой сложный и уникальный архитектурный комплекс, и имеет статус объекта культурного наследия России федерального значения. [Википедия](#)

Дата основания: 1945 г.

Адрес: Россия, Новосибирск, Красный проспект, 36

Телефон: +7 383 222-60-40, +7 383 222-04-01, +7 383 222-32-50

Сайт: novat.ru

Открыто: ежедневно 10:00–21:00

Архитектор: А. З. Гринберг

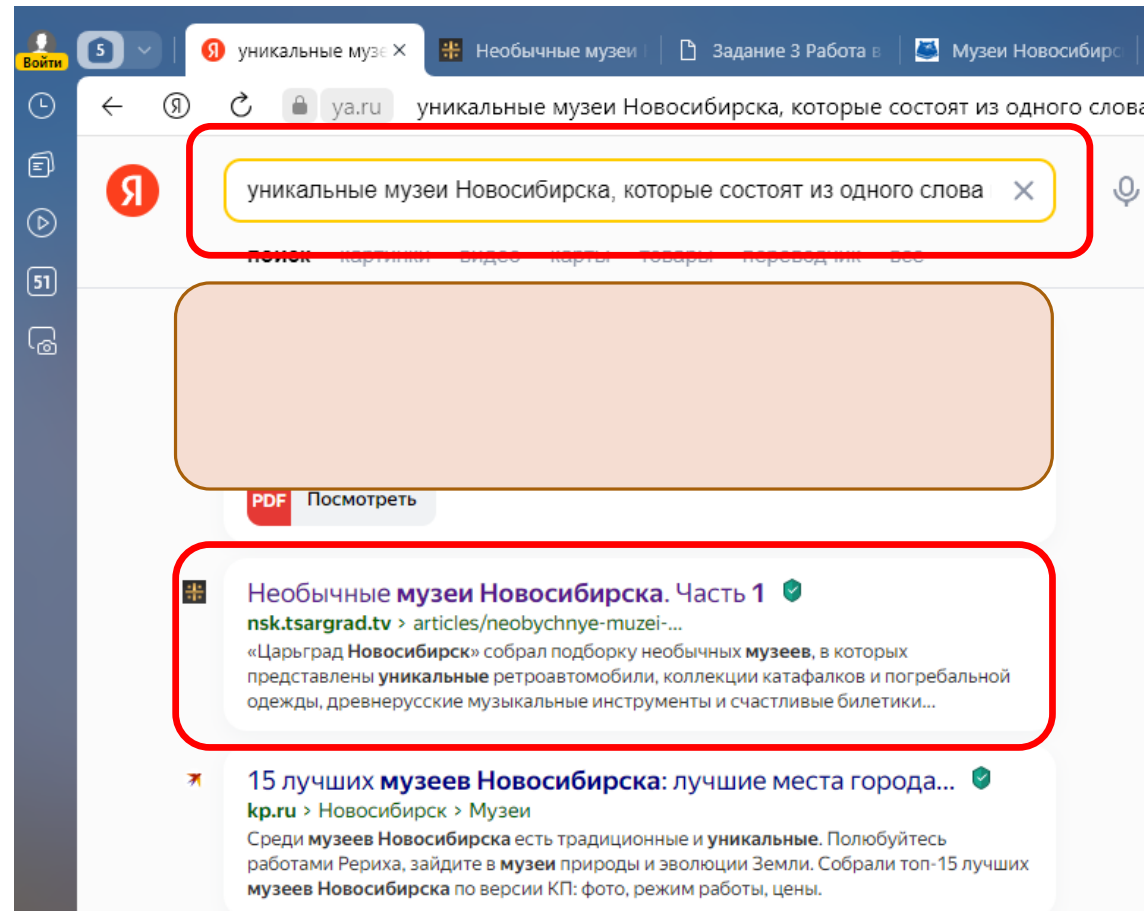
[Статья в Википедии](#)

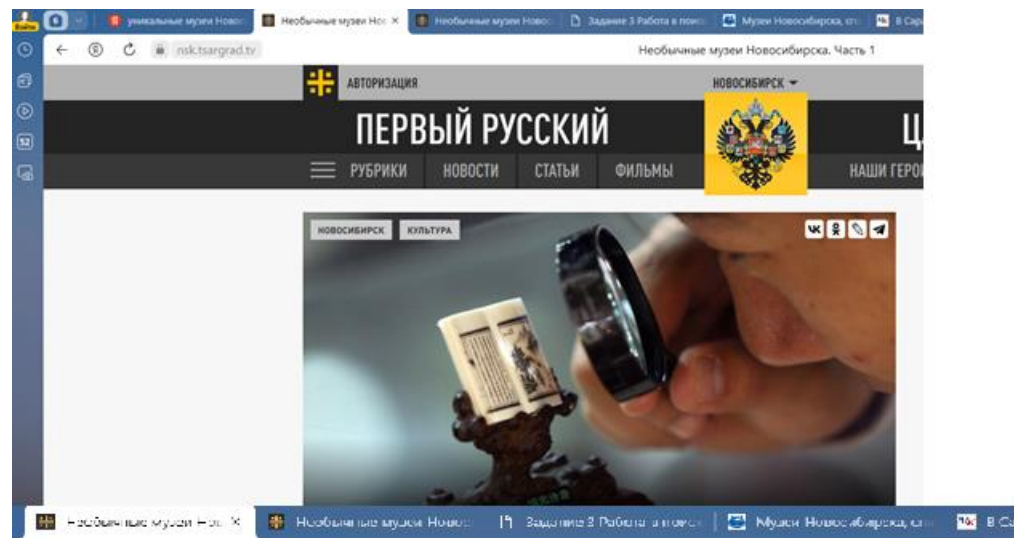
Ссылки

[Telegram](#) [YouTube](#) [ВКонтакте](#)

YaGPT 2
Алиса, давай придумаем

3. Найдите названия двух *уникальных* музеев Новосибирска, которые состоят из одного слова и начинаются на букву «С».





Музей Солнца

Есть в Новосибирске уникальный музей, в котором собрано порядка 2 тысяч экспонатов и все они посвящены одной из звезд нашей Галактики – Солнцу, а также его значению в культуре древних цивилизаций. Музей был основан в 1992 году и за этот период в нём собралась большая коллекция солнечных символов, оберегов и талисманов.

Здесь выставлены рисунки, коллекция писанок, сувенирные изделия из бересты, а жемужиной музея являются два уникальных музыкальных инструмента. Один из них называется бильница – старинный древнерусский инструмент, которым пользовались до появления колоколов. А второй – тибетская поющая чаша для обращения к богам.

Музей находится в центре Новосибирска – на Красном проспекте, 165/1. Сейчас в здании ведется ремонт, поэтому прийти сюда получится только в мае 2021 года.

Музей Счастья

Людям, которые находятся в поиске счастья необходимо посетить музей, связанный с этим понятием. В новосибирском музее представлены символы разных стран и народов – более 500 экспонатов. Коллекция состоит из талисманов, амулетов, сувениров, игрушек, счастливых билетов. У каждого экспоната есть своя неповторимая история. Также основатели музея собрали сказки, притчи, стихи, песни, пословицы и цитаты на тему счастья. Посетители отмечают, что зарядились здесь хорошим настроением.

Находится музей Счастья в небольшом двухэтажном здании на улице 1905 года, 13.

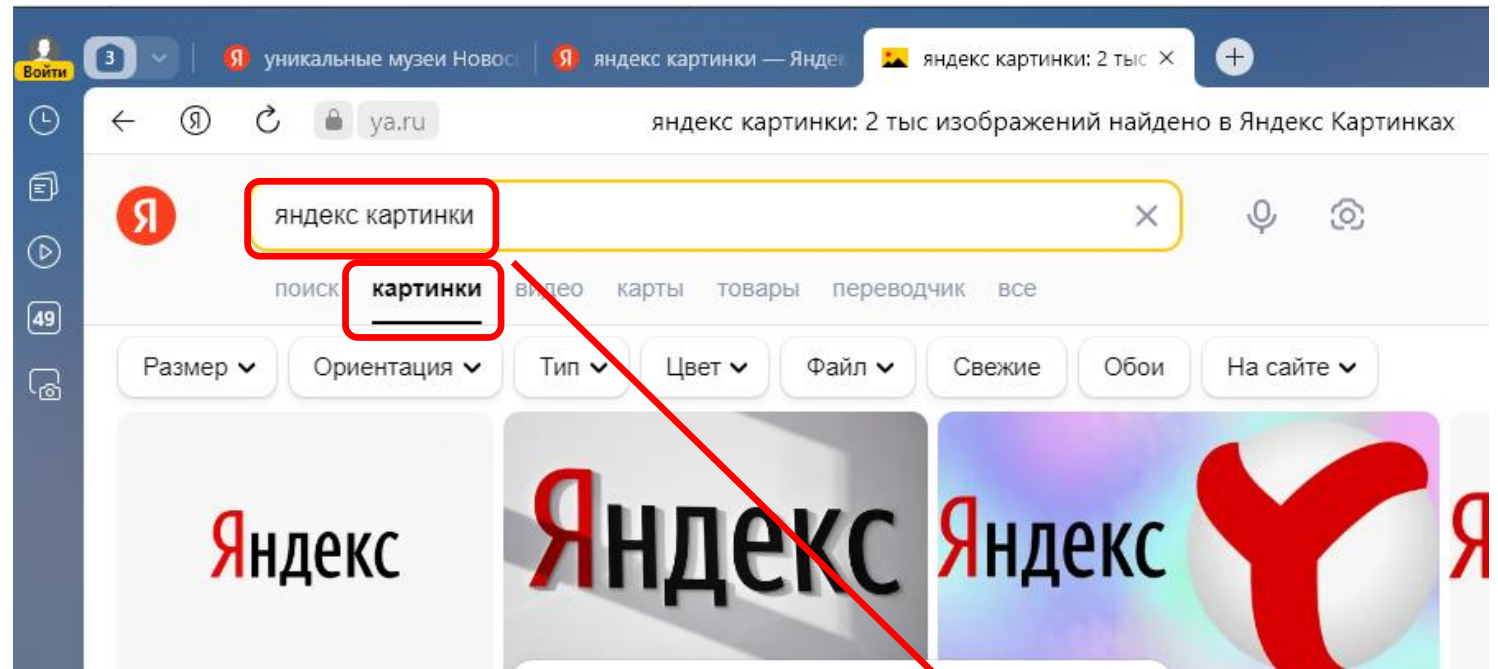
Попробуйте найти 😊

Государственный Эрмитаж. Определите фамилию художника, самая большая коллекция картин которого за пределами его родины, хранится в Эрмитаже?

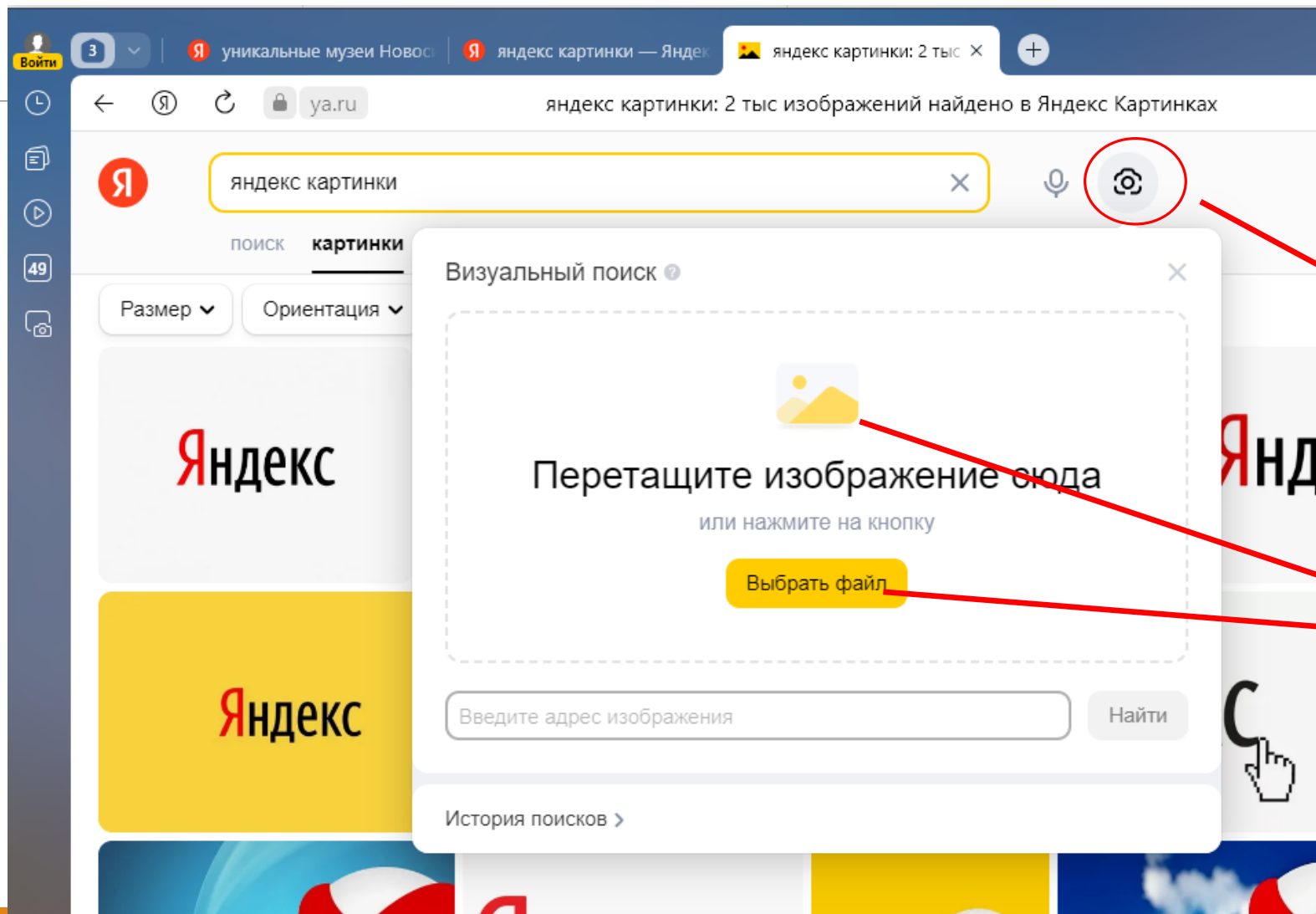
Государственный Эрмитаж. Какой титул пожаловала Екатерина II нештатным сотрудникам музея? Кто эти нештатные сотрудники? Откуда пожаловали первые из них?

Поиск по картинке

Дано изображение картины знаменитого художника. Пользуясь поисковыми средствами Яндекс (Картинки) найдите: название картины, автора, название галереи, где она хранится



Шаг 1:



Шаг 2:

Шаг 3:

Browser tabs: Войти, 14, Я ут, Я ят, Ят ис, Я ис, Ят ис, И И, И И, И И, Д, W Ф, Ят ис, +

Address bar: ya.ru исаак ильич левитан деревня на берегу реки: 2 тыс изображений найдено в Яндекс Картинка

Search bar: Я исаак ильич левитан деревня на берегу реки

Navigation: поиск **картинки** видео карты товары переводчик все

Filters: Размер, Ориентация, Тип, Цвет, Файл, Свежие, Обои, На сайте

Image 1: Landscape with a river and houses.

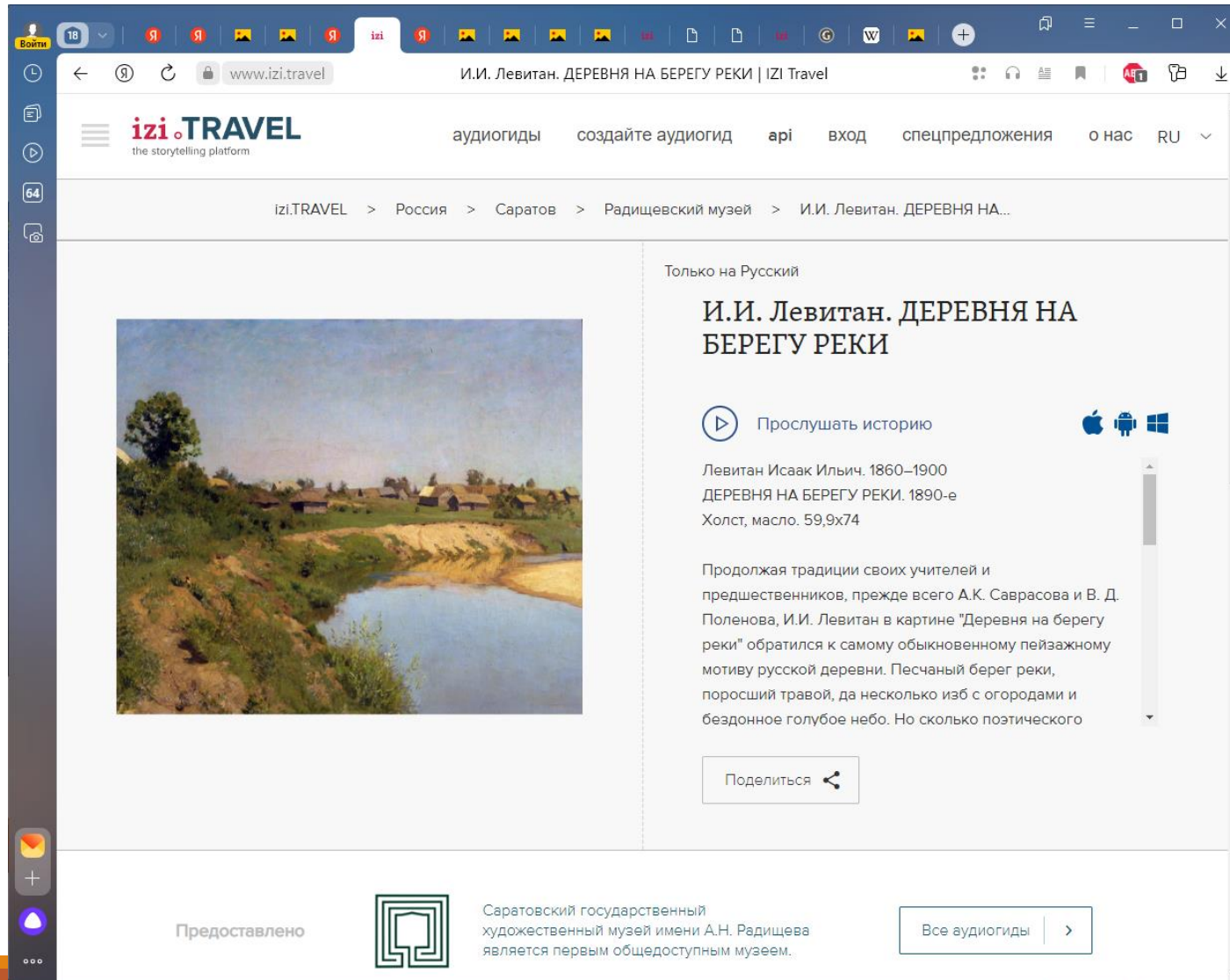
Image 2: Landscape with a river and houses. Caption: Деревня на берегу реки. 1883

Image 3: Landscape with a river and houses, framed as a painting.

Image 4: Landscape with a river and houses.

Шаг 4:

Шаг 8 (финальный)



The screenshot shows a web browser displaying the IZI Travel website. The page is titled "И.И. Левитан. ДЕРЕВНЯ НА БЕРЕГУ РЕКИ | IZI Travel". The navigation bar includes "аудиогиды", "создайте аудиогид", "api", "вход", "спецпредложения", "о нас", and "RU". The breadcrumb trail is "izi.TRAVEL > Россия > Саратов > Радищевский музей > И.И. Левитан. ДЕРЕВНЯ НА...". The main content area features a large image of the painting "Деревня на берегу реки" by I.I. Levitan. To the right of the image, the text reads: "Только на Русский", "И.И. Левитан. ДЕРЕВНЯ НА БЕРЕГУ РЕКИ", "Прослушать историю" (with a play button icon), "Apple", "Android", and "Windows" icons, "Левитан Исаак Ильич. 1860–1900", "ДЕРЕВНЯ НА БЕРЕГУ РЕКИ. 1890-е", "Холст, масло. 59,9x74", "Продолжая традиции своих учителей и предшественников, прежде всего А.К. Саврасова и В. Д. Поленова, И.И. Левитан в картине "Деревня на берегу реки" обратился к самому обыкновенному пейзажному мотиву русской деревни. Песчаный берег реки, поросший травой, да несколько изб с огородами и бездонное голубое небо. Но сколько поэтического", and "Поделиться" (with a share icon). At the bottom, it says "Предоставлено" followed by the logo of the Saratov State Art Museum named after A.N. Raditshev and the text "Саратовский государственный художественный музей имени А.Н. Радищева является первым общедоступным музеем." and a button "Все аудиогиды" with a right arrow.

Название картины:
Деревня на берегу реки

Автор:
И.И. Левитан

Название галереи, где она хранится:
Саратовский государственный музей имени А.Н. Радищева

Попробуйте найти 😊

1. Определите, в каком зале Государственного Эрмитажа находится в экспозиции «Портрет Петра Ивановича Багратиона» [Джорджа Дюу](#)? Какой архитектурный элемент находится слева от этой картины? (Подсказка: для определения зала и архитектурного элемента слева от портрета Багратиона целесообразно зайти в Виртуальный тур по Эрмитажу. Выбрать в нижней галерее портрет Багратиона и войти в зал).



2. Узнайте по картинке

а) где расположен этот замок,

б) как он называется,

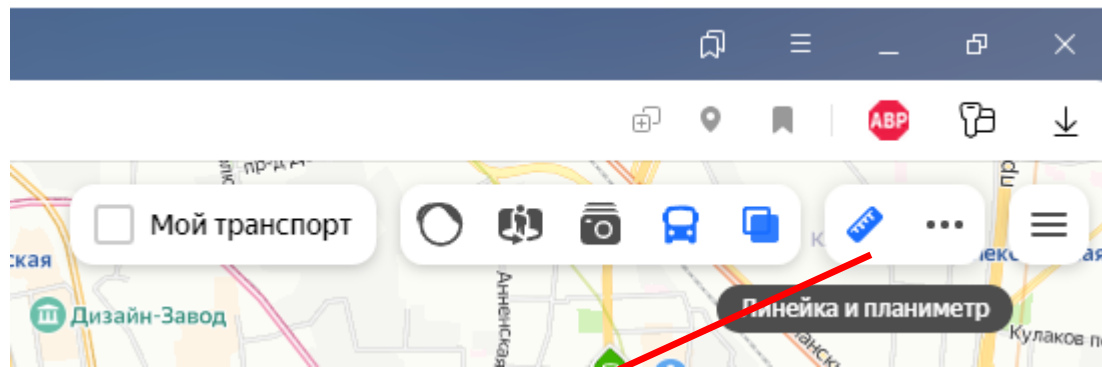
в) какова особенность замка, связанная с природным явлением?



Поиск по карте

Яндекс.Карты

В Яндекс.Карты есть дополнительные элементы:



Линейка – прокладывание прямого направления

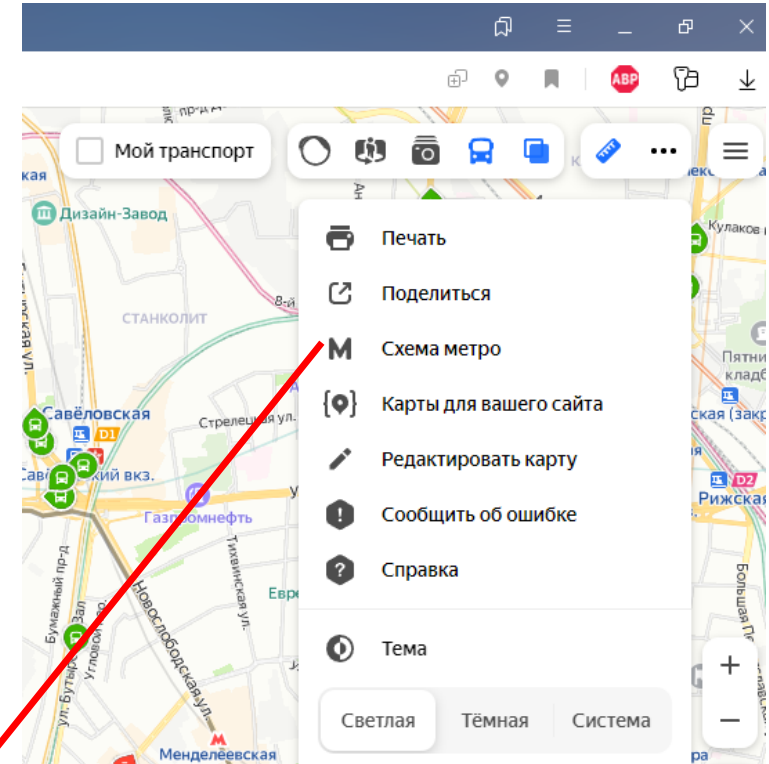
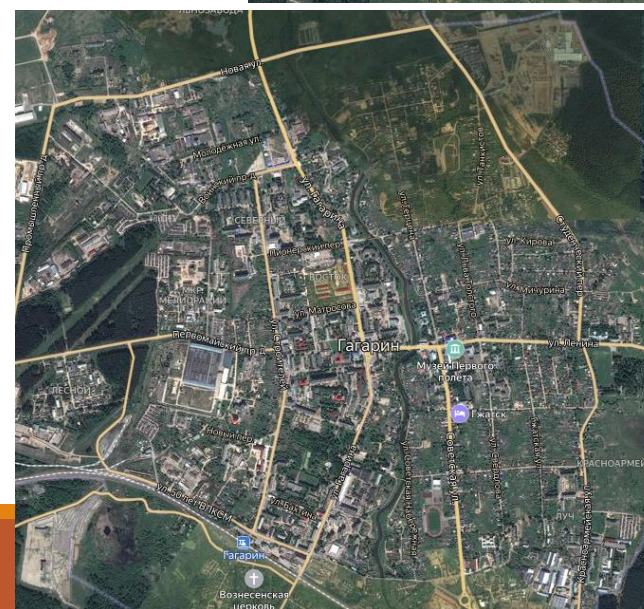
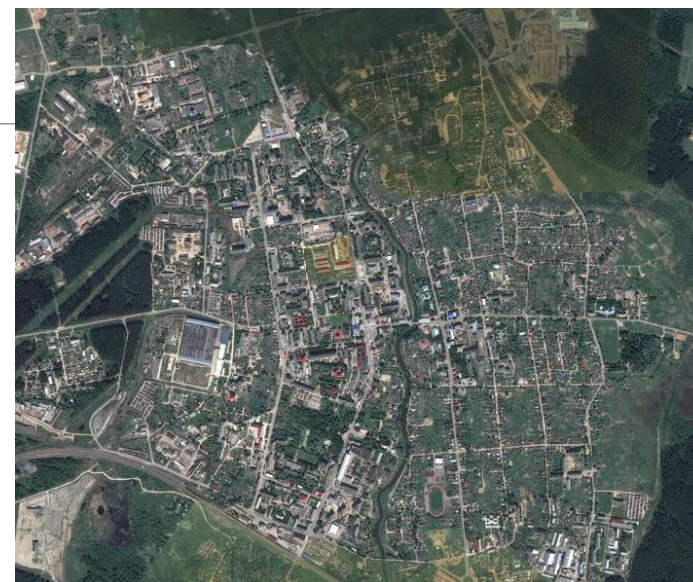
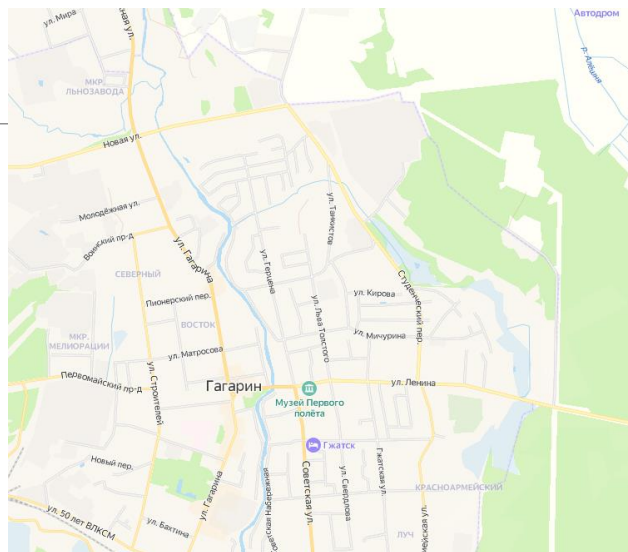
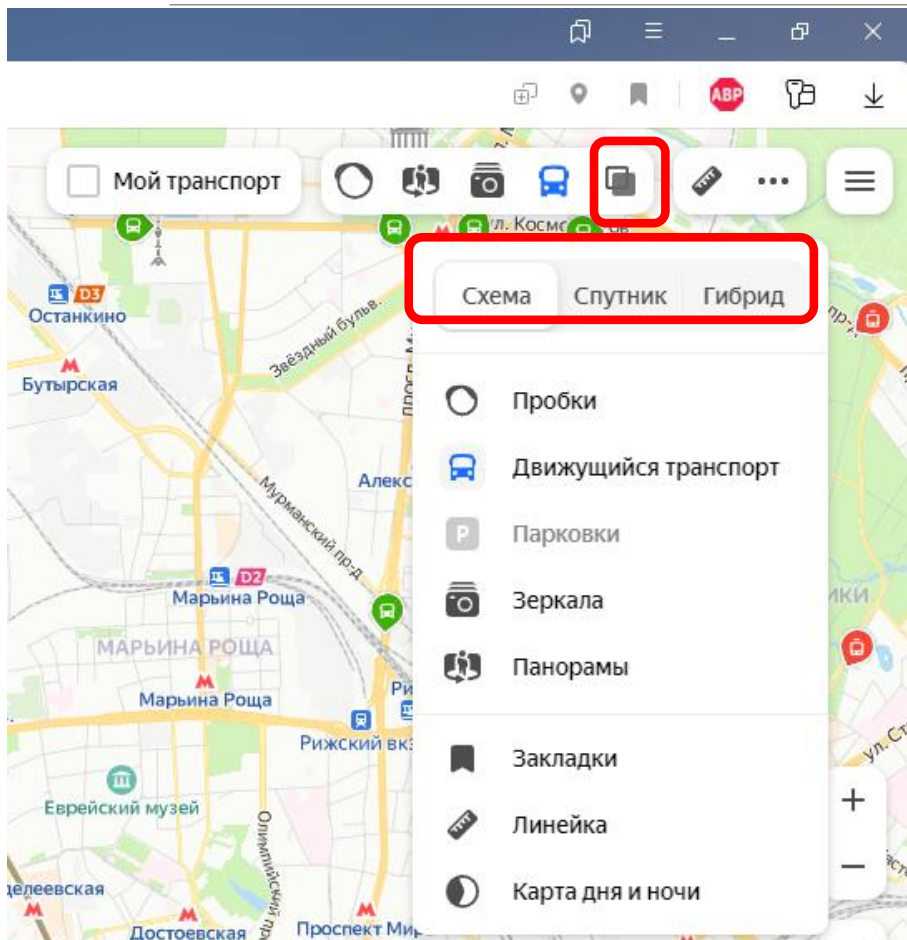
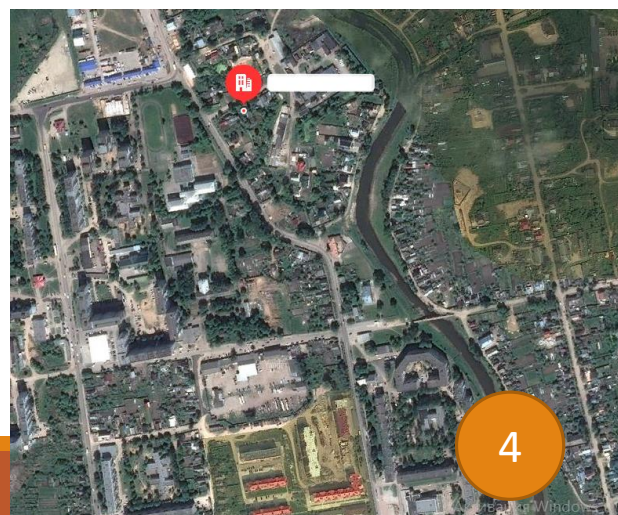
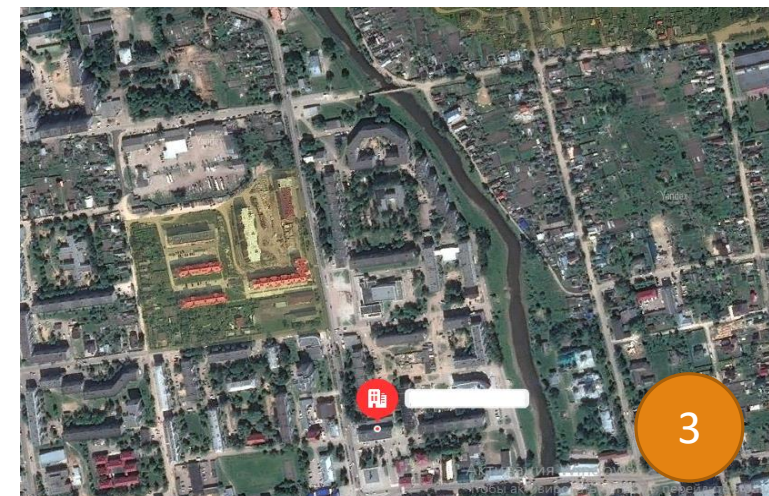
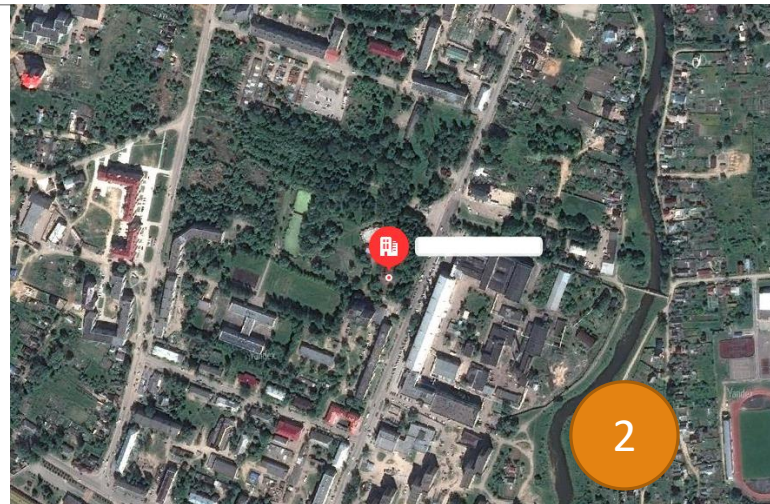
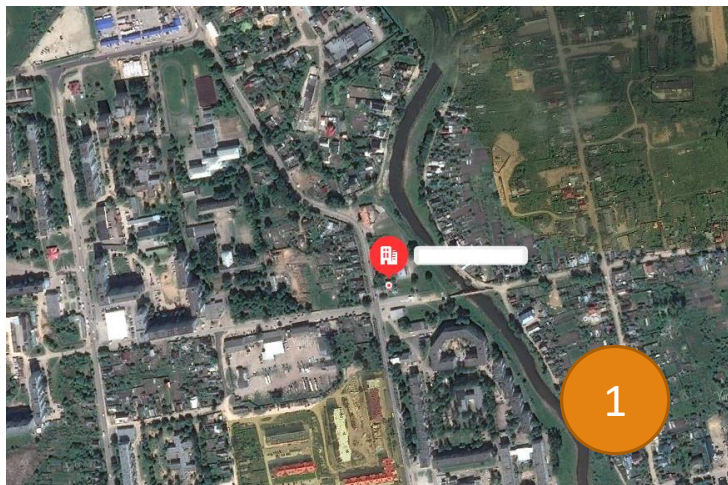


Схема метро

В Яндекс.Карты есть разные способы представления карты и элементов движения:

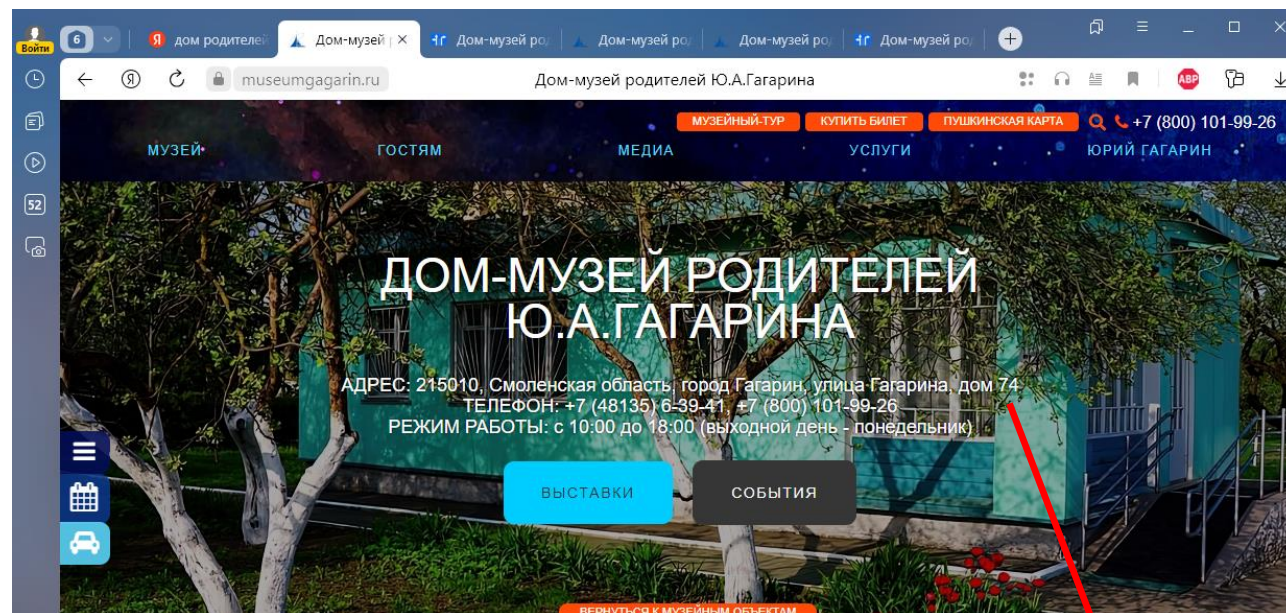
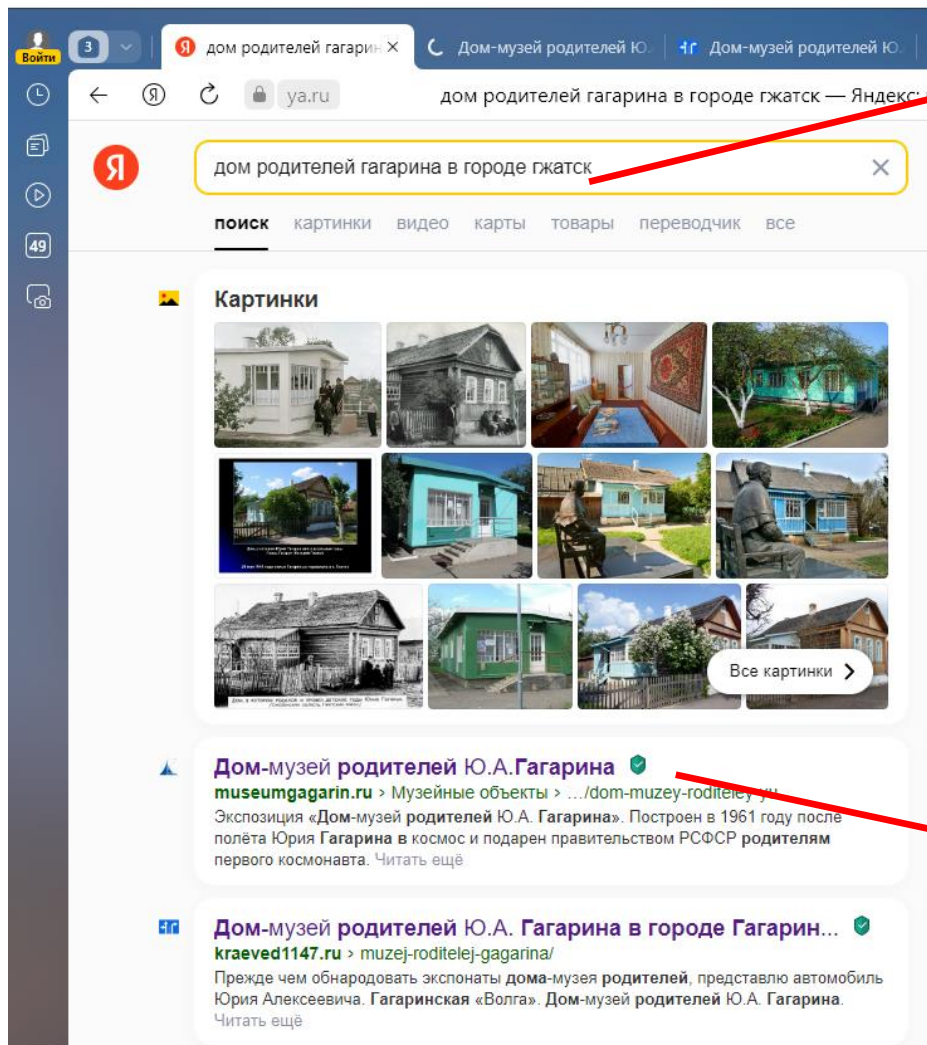


1. Определите, какое из изображений со спутника отражает Дом родителей Ю.А. Гагарина в городе Гжатск?



Алгоритм поиска: Найти адрес дома

Шаг 1:

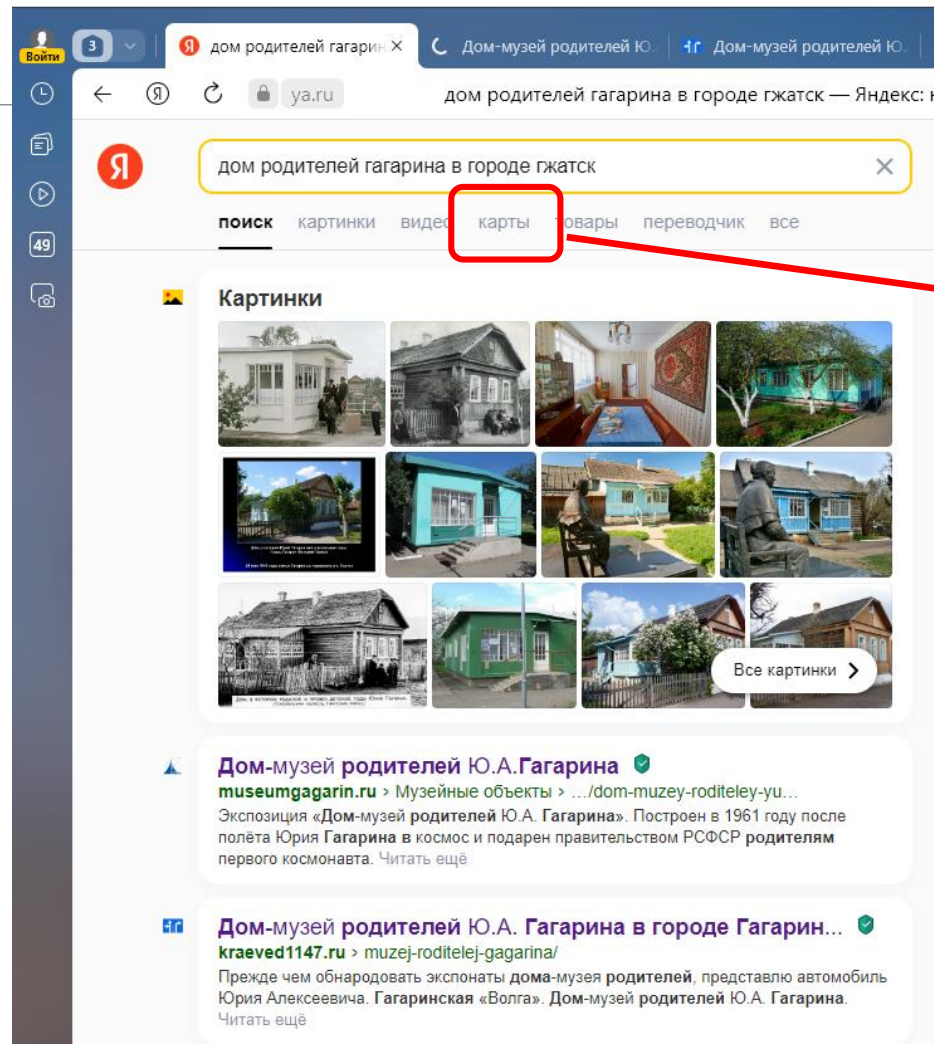


Шаг 2:

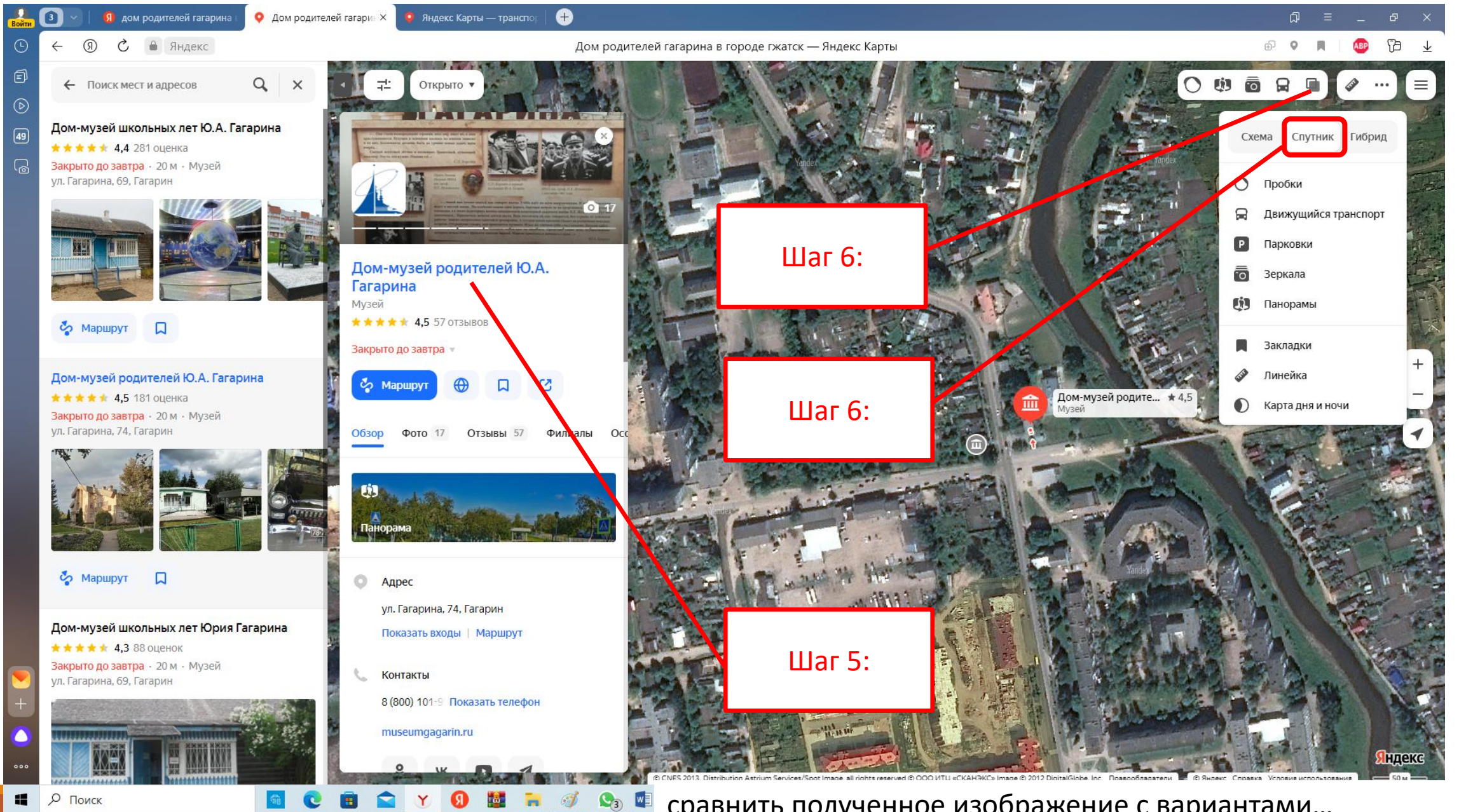
Шаг 3:

Смоленская область, город Гагарин, улица Гагарина, дом 74

Перейти в Яндекс. Карты



Шаг 4:



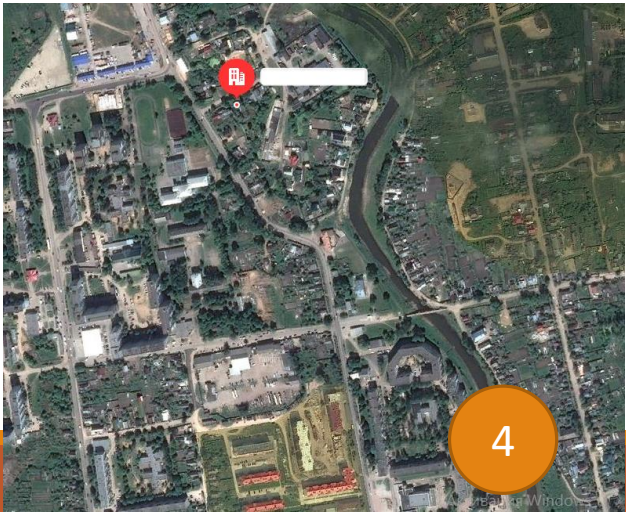
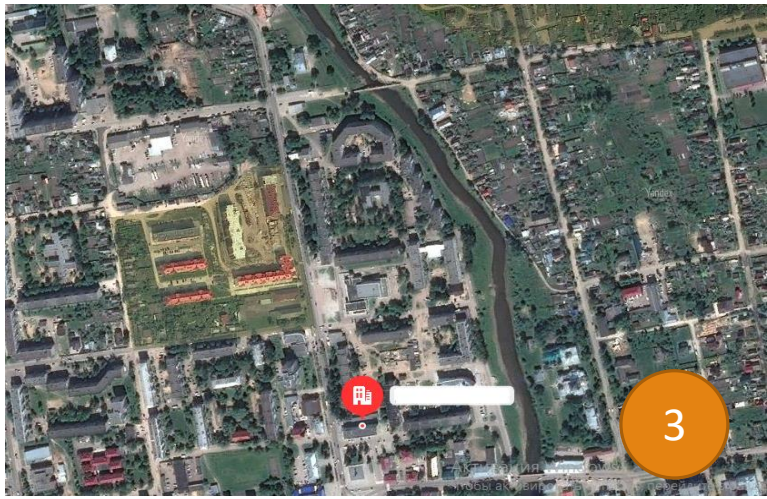
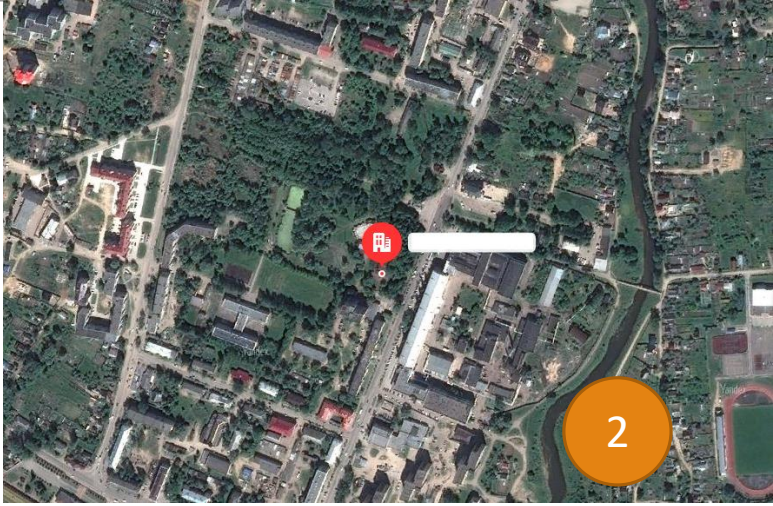
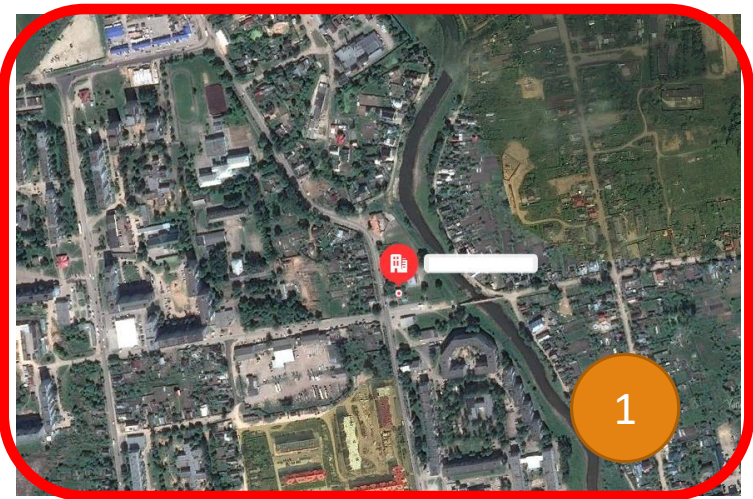
Шаг 6:

Шаг 6:

Шаг 5:

сравнить полученное изображение с вариантами...

Определите, какое из изображений со спутника отражает Дом родителей Ю.А. Гагарина в городе Гжатск?



сравнить полученное изображение с вариантами...

2. По приезде в Санкт-Петербург вы поселились в гостинице Охтинская. Определите, за какое минимальное время можно добраться от гостиницы до Центрального музея связи имени А. С. Попова? Сделайте и сохраните скриншот найденного маршрута?

Алгоритм выполнения:

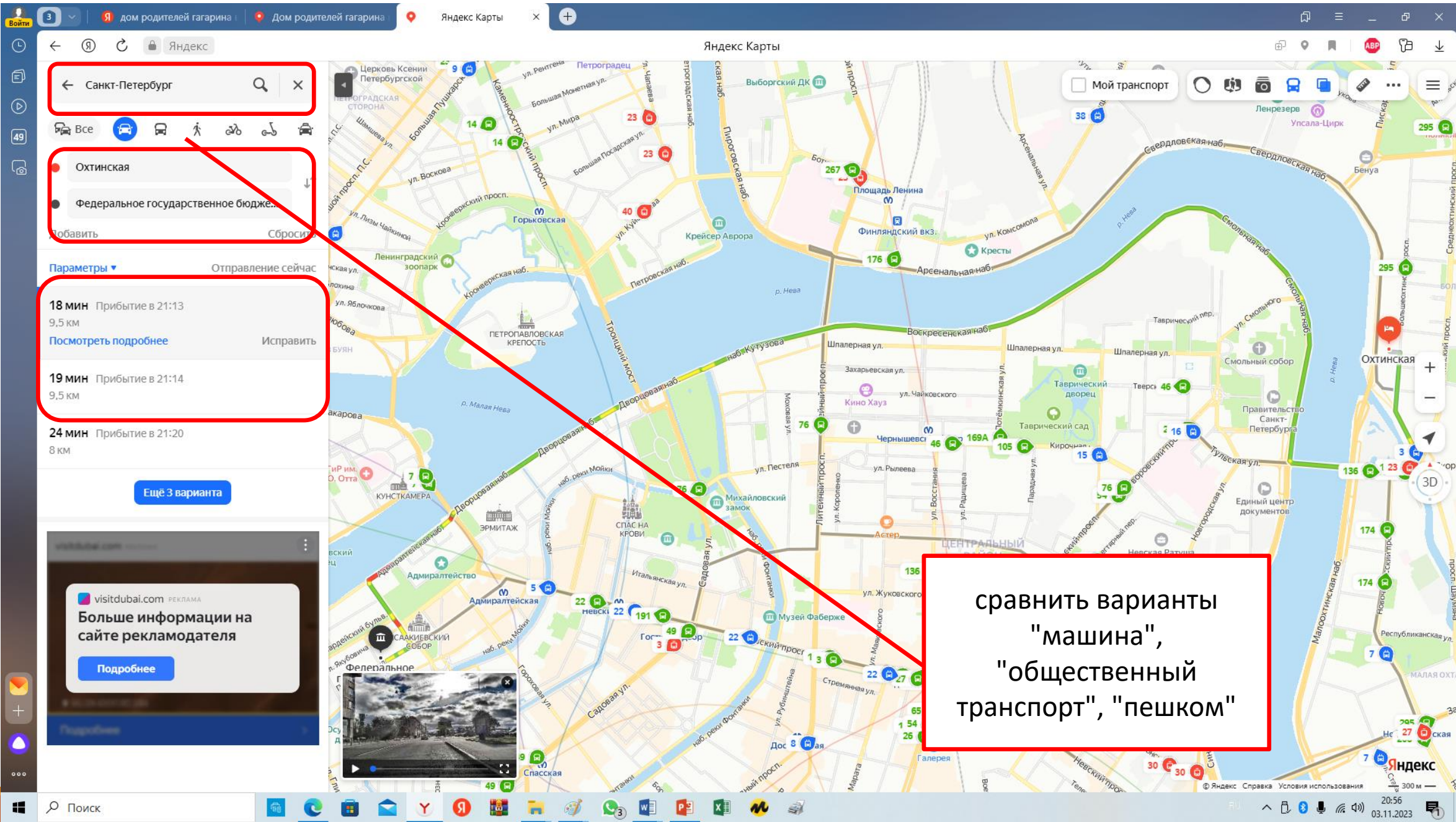
Установить город Санкт-Петербург,

кнопка Маршруты,

в блоке Маршруты указать отправную точку и точку назначения,

Для выбора маршрута с минимальным временем нужно проверить и сравнить варианты "машина", "общественный транспорт", "пешком".

Выбрать "машина" и сделать скриншот (кнопка PrtScn).



← Санкт-Петербург

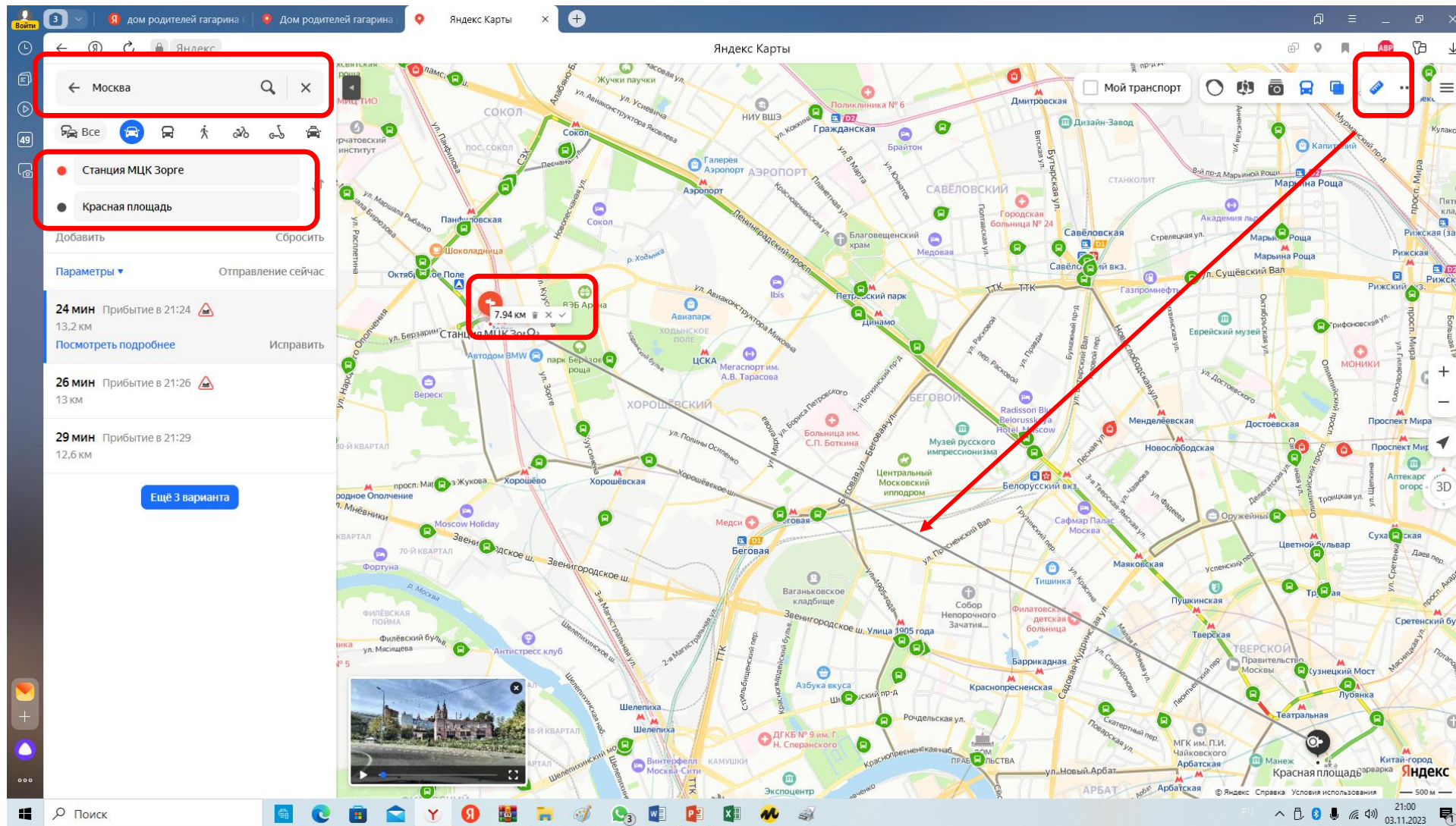
- Охтинская
- Федеральное государственное бюджетное учреждение «Центральный архивальный фонд»

- 18 мин Прибытие в 21:13
9,5 км
[Посмотреть подробнее](#) Исправить
- 19 мин Прибытие в 21:14
9,5 км
- 24 мин Прибытие в 21:20
8 км

Ещё 3 варианта

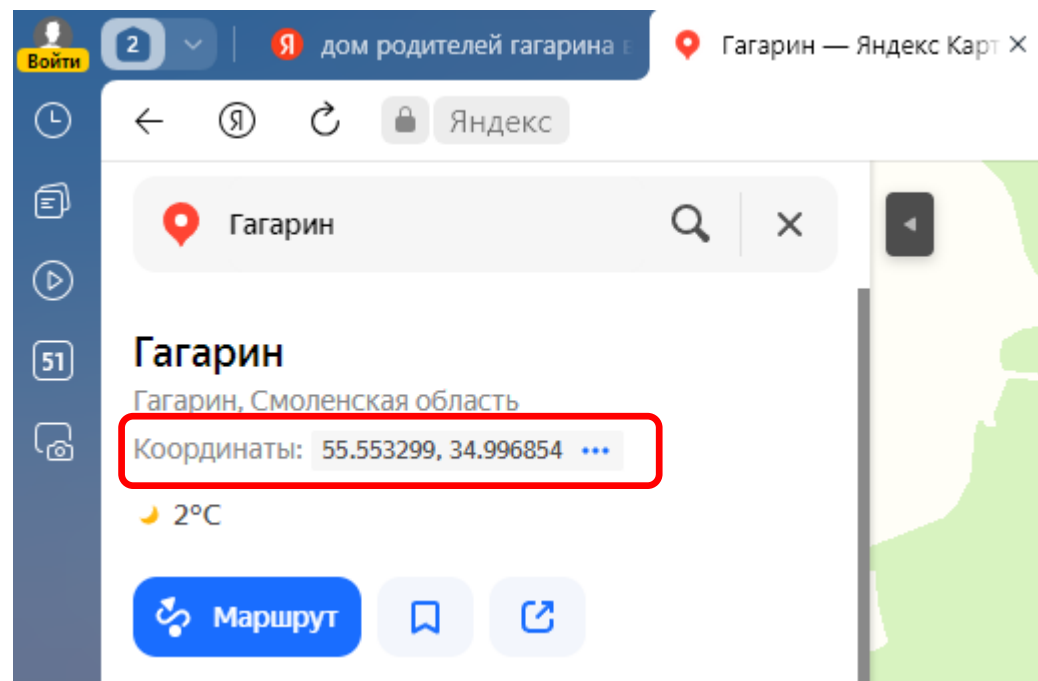
сравнить варианты
"машина",
"общественный
транспорт", "пешком"

3. Определите сколько км от станции МЦК Зорге до Красной площади. А по прямой?



13,2 км
По прямой: 7,94

4. Какие координаты имеет город Гагарин?



Переводчик

Надпись в статье интернета 우주 정거장

Что это означает?

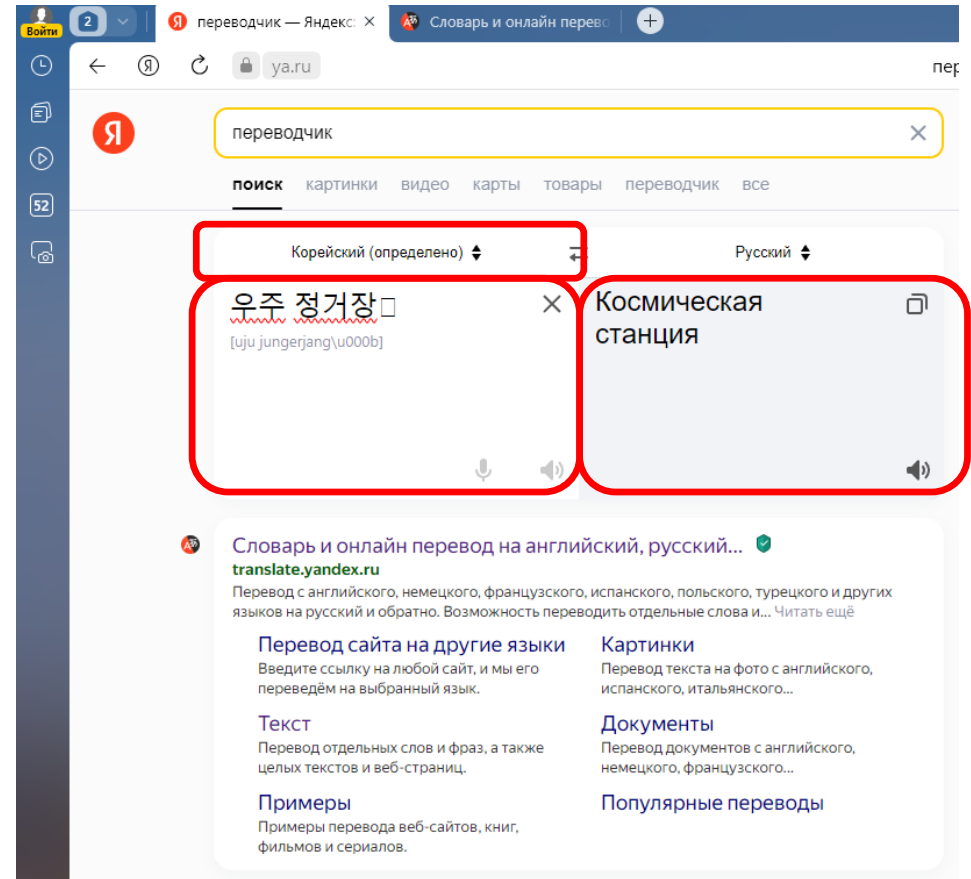
На каком языке?

Порядок действий:

Скопировать иероглифы

Загрузить Яндекс.Переводчик

Вставить в него иероглифы...



Спасибо!

Everything always
ends well. If it
ended badly, it's
not over yet.



Paulo Coelho

